



HUS KAPA

HUS KAPA on määrittelyprojekti KAPA-hankkeen käyttöönotolle. KAPA eli kansallinen palveluväylä tarjoaa julkishallinnollisille organisaatioille esimerkiksi tunnistamispalveluita, asiointivaltuuksia (puolesta-asiointi) sekä viestinvälityspalvelua. Näistä tässä projektissa keskityttiin ainoastaan tunnistamisen käyttöönotonmäärittelyyn sekä asiointivaltuuksiin. Määrittelyprojekti alkoi elokuun lopussa 2016 ja valmistui joulukuun alkupuolella 2016. Toteutusprojektin on tarkoitus alkaa 15.2.. Tuotantokäytön on tarkoitus alkaa toukokuussa 2017.

1 eSuomi.fi käyttöönottoaikataulu

Mitä	Milloin
VTJ-lomakkeiden loppuunsaattaminen	joulukuu 2016
Testiympäristön liitos VRK:lle tunnistamisen osalta	tammikuu 2017
Puolesta-asioinnin testiympäristön liittäminen	helmikuu 2017
Tunnistautumisen aiheuttamien UI-muutosten toteutus	tammi-/helmikuu 2017
Puolesta-asioinnin muutosten tekeminen	helmi-/maaliskuu 2017
Puolesta-asioinnin toteutus ja testaus valmis	huhtikuu 2017
Tunnistautumisen muutokset ja testaus valmis	huhtikuu 2017
Tuotantoonsiirto	huhti-/toukokuu 2017

Vetuma-tunnistuksen siirtymäaikataulu. Puolesta-asiointi etenee samanaikaisesti.

HUS - muutos Vetuma-tunnistuksesta suomi.fi -tunnistukseen	Vastuullinen	2016												2017											
		Toukokuu	Kesäkuu	Heinäkuu	Elokuu	Syyskuu	Lokakuu	Marrasku	Joulukuu	Tammikuu	Helmikuu	Maaliskuu	Huhtikuu	Toukokuu	Kesäkuu	Heinäkuu	Elokuu	Syyskuu	Lokakuu	Marrasku	Joulukuu				
Vetuma - suomi.fi tunnistusmuutoksen tehtävät	HUS																								
Vetuma-asiointipalvelujen siirtäjäkannan ilmoitus VRK:lle (HAG:in osalta)	HUS																								
Rahoitushakemuksen valmistelu ja toimittaminen Valtiovarainministeriöön	HUS																								
suomi.fi -tunnitusmetodologiaan tutustuminen	Nixu																								
VTJ-tietoluvan teko (HAG:in osalta)	HUS (Nixu avustaa tarvittaessa)																								
Tunnistustapojen muutosten aiheuttamien muutostarpeiden arviointi HAG:in toiminnallisuuden suhteen	Nixu																								
Tunnistustietojen muutosten vaatimien HAG-muutosten suunnittelu	Nixu																								
HAG-muutosten tekeminen	Nixu																								
HAG-muutosten testaus	Nixu (HUS suorittaa hyväksyntätestauksen)																								
HAG-muutosten vieni tuotantoon	Nixu																								
Vetuma-tunnistuksen poisto HAG:ista.	Nixu																								
Tiedotus	HUS (Nixu avustaa)																								
HAG-pankkiosuimusten irtisanominen	HUS																								

2 eSuomi.fi tunnistautuminen

HUS:lla on käytössään tällä hetkellä Vetuma-tunnistautuminen HAG:in kautta. Vetuma-tunnistautumisesta luovutaan vuoden 2017 lopussa ja tilalle tulee Suomi.fi -tunnistautuminen. Tässä dokumentissa käsitellään tunnistamisen vaihdosta aiheutuvia muutoksia ja vaikutuksia HAG:iin sekä kohdesovelluksiin.

2.1 Tietosisältötaso

Projektin aikana tehtiin VTJ-tietokyselyhakemukset, tunnistamisen sekä puolesta-asioinnin käyttöehtohyväksynät. Näiden avulla voidaan HAG liittää 2017 aikana Suomi.fi-tuotantoon sekä testiympäristöihin.

HUS:lla tulee olemaan käytössään eSuomi.fi:ssä keskilaaja tunnistautuminen. Vetumasta saatiin ainoastaan suppea sisältö. Tietosisällön muutoksen takia HAG:iin kohdistuu muutoksia tunnistamisen välitettäviin attribuutteihin sekä rekisteröitymislomakkeisiin. Kohdesovellukset voivat edelleen valita suppeamman attribuutilistauksen. Suomi.fi mahdollistaa nyt paremman ja luotettavamman tiedon käyttäjästä.

Keskilaaja tietosisältö:

- henkilötunnus
- nimitiedot
- osoitetiedot (*)
- kotikunta
- äidinkieli ja asiantikieli (**)
- tieto turvakiellosta
- sähköpostiosoite

Tämän hetkinen Vetuman suppea sisältö:

- nimi
- hetu

2.2 Tunnistautumisen ja rekisteröinnin UI muutokset

Tunnistautumisen tietosisällön vaihtuessa sallitaan vähemmän tietoa käyttäjän muutettavaksi.

Koska tiedot tulevat suoraan VRK:lta, joten lisäksi olisi hyvä laittaa tieto "mikäli havaitset tiedoissa puutteita tai virheitä, ole hyvä ja korjaa ne Väestörekisterikeskuksen sivuilta [linkki](#)."

Huom, kuvat ovat esimerkkejä ja loppulinen UI-toteutus riippuu käytettävissä olevista komponenteista. Kuvien tarkoitus on esittää toiminnallisuuksien muutokset.

Tunnistamisen osalta vaihtuvat ohjetekstit. Rekisteröinnin UI-muutokset on esitetty alla.

Kuva 1: Käyttäjätilin luonti ilman asiointikieltä. Asiointikieltä ei tule vielä VRK:n tietosisällössä.



Käyttäjätilin luonti

Käyttäjän tiedot

Etunimi*
Etunimi

Sukunimi*
Sukunimi

Henkilötunnus
010101-1234

Sähköposti*
etunimi.sukunimi@esimerkki.fi

Katuosoite*
Testikatu 1 A 1

Postinumero*
01001

Kaupunki*
Helsinki

Maa*
Suomi

Puhelinnumero*
0401234567

Tallenna tietosi Peruuta

Kuva 2: Asiakas valitsee myös asiointikielen. Osoitetiedot näytetään tällä kielellä. Tätä ei toteuteta vielä ensimmäisessä vaiheessa, koska käyttöpalvelut eivät tue kuin suomea.

Huom, kuva on suuntaa-antava ja kielinappien sijaan käytetään nappeja kirjoituskenttien sijaan.

Käyttäjätilin luonti

Lukitut tiedot tulevat Väestötietojärjestelmästä. Ole hyvä ja korjaa virheelliset tiedot [täällä](#).

Käyttäjän tiedot

Asiointikieli *

Suomi Ruotsi Englanti

Etunimi *

Etunimi

Sukunimi *

Sukunimi

Henkilötunnus

010101-1234

Sähköposti *

etunimi.sukunimi@esimerkki.fi

Katuosoite *

Testikatu 1 A 1

Postinumero *

01001

Kaupunki *

Helsinki

Maa *

Suomi

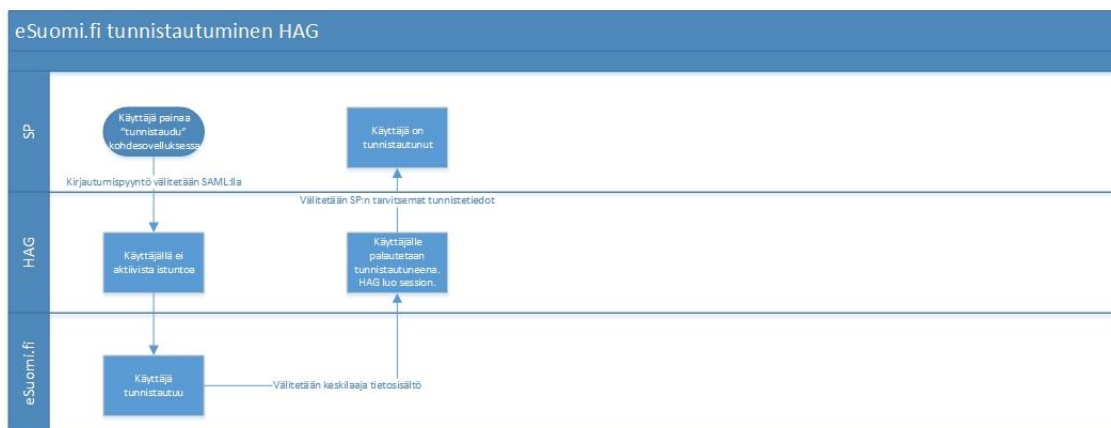
Puhelinnumero *

0401234567

Tallenna tietosi

Peruuta

2.3 Tunnistautumisen prosessikuvaus



eSuomi.fi ei muuta HAG:n nykyistä tunnistautumisprosessia muilta osin kuin tietosisällöiltään. Tarkemmin löydät kuvauksen attribuutilistasta.

Uusien tietojen päivittäminen & HAG:n muutokset:

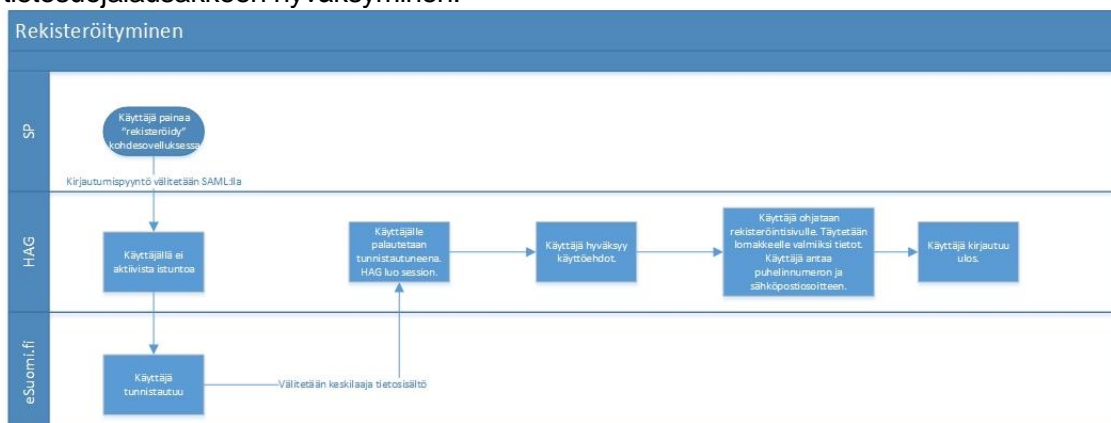
- rekisteröityneen käyttäjän tiedot päivitetäisiin jokaisella kirjautumisella
- Käyttäjä saa muokata omista tiedoistaan:
 - puhelinnumeron
 - sähköpostiosoite

Nykyiset lukittavat tiedot:

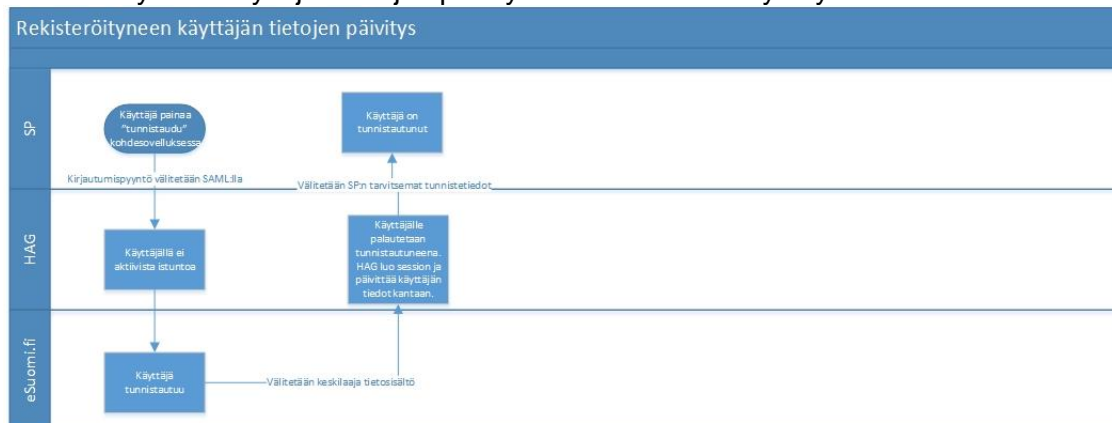
- Nimi
- Osoite

Turvakieltotiedon tultaessa käyttäjälle ei näytetä osoitekentissä mitään ja näihin ei voi kirjoittaa. Käyttäjä antaa sähköpostiosoitteen ja puhelinnumeron normaalisti. Kohdepalveluita täytyy ohjeistaa, että käyttäjiä voi tulla ilman osoitetietoja.

HAG rekisteröitymisen prosessikaavio. Käyttöehtoihin lisätään myös erillinen hyväksyntä tietosuojalausakkeesta. Näihin pitää pyytää käyttäjältä erilliset hyväksynät. Käyttöehtojen muuttuessa, kaikille vanhoille käyttäjille pakotetaan uusien käyttöehtojen ja tietosuojalausakkeen hyväksyminen.



Rekisteröityneen käyttäjän tietojen päivitys tunnistautumisen yhteydessä



2.4 Tekniset muutosvaatimukset

Tähän listaan on kasattu teknisiä muutosvaatimuksia ja päätöksiä, mitä tunnistamisen osalta on projektin aikana päätetty.

2.4.1 Tekniset muutokset

- rekisteröityneen käyttäjän tiedot päivitetään jokaisella kirjautumisella
 - Haetaan uudet tiedot jokaisella kirjautumisen yhteydellä
 - Muutos nykyiseen toteutukseen: toteutus on kuvattu prosessikuivissa
- Käyttäjän omien tietojen vaikutus muuttuu tietokyselytason myötä. Käyttäjä saa tulevaisuudessa muokata omista tiedoistaan:
 - puhelinnumeron
 - sähköpostiosoite
 - Nykyiset lukittavat tiedot:
 - Nimi
 - Osoite
- Rekisteröintisivulle & Omat sivu pitää laittaa linkki VRK:lle/missä tiedot voi uusia (maistraatti?):
 - "Jos tiedot ovat väärin, niin päivitä ne VRK:lla"
 - esimerkiksi osoite ei ole oikein (tee muuttoilmoitus), nimitiedot väärin tms (ota yhteyttä Maistraattiin)
 - linkit/ohjeistukset tarkennetaan käyttöönottoprojektin aikana
- Keskilaajasta tietosisällöstä otetaan kaikki tiedot muutamaa poikkeusta lukuunottamatta:
 - satu, cn, displayName ei koeta tarvetta
 - tarkemmin attribuutit on eritelty erillisellä sivulla

- Käyttöehdot
 - Käyttöehdot ja tietosuojalausake täytyy hyväksyttävä erikseen käyttäjillä (tällä hetkellä vain käyttöehdot)
 - Käyttöehdot tulevat vanhoille käyttäjille uudestaan hyväksyttäväksi
 - Jos käyttöehdot/tietosuojalausake muuttuvat (eli HAG:iin tulee muutoksia) pitää käyttöehdot hyväksyttävä uudestaan käyttäjällä
- Turvakielto
 - Jos turvakielto tulee tietojen mukana, arvo=1, osoitetietoja ei välitetä
 - Osoitetiedot jätetään tyhjäksi
 - Turvakieltoflag päälle HAG
 - Myös puhelinnumero & sähköpostiosoite ei täytetä (nämä jätetään vapaaehtoisiksi)
 - Kohdesovellusten ohjeistus täytyy täydentää = jos osoitetietoja ei tule, on käyttäjällä turvakielto = sovellus ei saa odottaa osoitetietoja pakolliseksi

Terveyskylä tarvitsee sähköpostiosoitteen + puhelinnumeron, mutta nämä ovat yksilöiviä tietoja joihin turvakiellonomainen henkilö voi jättää vastaamatta. Eli halutessaan, asiakkaasta ei tule mitään muita tietoja kuin nimi + hetu. Osoitekentät pysyvät tyhjänä ja niihin käyttäjä ei voi täyttää tietojaan (tulevat tyhjänä VRK:lta).

Laki sanoo turvakiellosta näin:

”Kun turvakielto on talletettu järjestelmään, kiellon kohteena olevan henkilön kotikunta, asuinpaikka, osoite ja muu yhteystieto saadaan luovuttaa vain sellaiselle viranomaiselle, jonka oikeus näiden tietojen käsittelyyn perustuu laissa tai sen nojalla säädetyn tai määrätyn kiellon kohteena olevan henkilön oikeutta tai velvollisuutta koskevan tehtävän, toimenpiteen tai toimeksiannon hoitamiseen. Turvakielto koskee myös kiellon kohteena olevan henkilön omistuksessa tai hallinnassa olevan kiinteistön, rakennuksen ja huoneiston yksilöinti- ja sijaintitietoja, jos niitä ei voida käsitellä erillään turvakiellon kohteena olevista tiedoista, kun kiellon kohteena olevia tietoja luovutetaan väestötietojärjestelmästä.”

<http://www.finlex.fi/fi/laki/ajantasa/2009/20090661>

Pykälät §36, §37

HUS:n pitää selvittää sisäisesti, onko tämä puhelinnumeron + email kysymyinen sellaista yhteistietoa, johon HUS:lla on oikeus?

Jos lakikuviot menevät niin ettei käyttäjän ole pakko näitä antaa, on Terveyskylän hyvä varautua, että jos turvakielto=true, niin käyttäjältä tulee vain nimi+hetu. HAG:n toiminnallisuuksia rekisteröinnin suhteen on myös muutettava tämän osalta niin, että email+puhno on vapaaehtoisia turvakiellonalaisille henkilöille.

- Logituksen taso & audit file sample
 - HP selvittää vielä 5 vuoden logivaatimusta
 - HP säilyttää logeja 5 vuotta, jonka jälkeen ne tuhotaan
 - Logituksen prosessikaavio on kuvattu, jos VRK kysyy tarkentavia kysymyksiä
- Jos hetu vaihtuu, on hetun vaihtaminen
 - manuaalinen prosessi -> vaihdetaan suoraan kantaan
 - Terveyskylän puolella ei vielä mahdollista eikä prosessia mietitty

- Käyttäjän poistaminen
 - Käyttäjän poistaminen on mahdollista tietojen sotkemisella
 - Onko tällaista käyttötapausta oletettavissa? Käyttäjää ei kuitenkaan poisteta esim. Terveyskylä
 - Käyttäjän poisto tehdään manuaalisella prosessilla
- Just-in-time provisoinnin muutos:
 - vanhoille käyttäjille päivitetään uudet tiedot ekalla kerralla
 - käyttäjällä on ollut mahdollisuus syöttää puutaheinää omiin tietoihinsa ja nämä yliajetaan
 - Jos turvakielto, poistetaan osoite tiedot (ja mahd muut?) vanhoilta käyttäjiltä
- Käyttöehtoihin lisätään cloussaali "käyttäjän tiedot päivitetään joka kerta vrk:lta"
 - uusien käyttöehtojen hyväksyntä ja versiointi täytyy toteuttaa
 - käyttöehtojen lisäksi täytyy muodostaa tietosuojalausake
 - käyttöehdot pitää uusia HAG:iin tullessa uusia muutoksia (esim. kapa tunnistautumien)
- Tupas sopimusten irtisanominen
 - Tupas-sopimukset irtisanotaan Tunnistamisen muutoksen jälkeen muutaman kuukauden päästä. HAG:ia varten on tehty omat sopimukset, joten ei vaikuta muihin HUS:n tupas-sopimuksiin.
- Osoitesääntö
 - Jos suomi/ruotsi vakinainen kotimainen osoite on tyhjä, käytetään vakinainen ulkomainen osoite

Tulevaisuudessa toteutettavat:

- Asiointikieli

Päätettiin jättää suunnitelmaksi ja se toteutetaan, kun kohdesovellukset sitä tarvitsevat. VRK:lta on myös tulossa asiointikieliattribuutti jossain vaiheessa, joten sitä voidaan myöhemmin myös hyödyntää. Tällöin käyttäjän ei tarvitse valita asiointikieltä itse.

Asiointikielen tekninen toteutussuunnitelma:

Asiointikielivalinta eteen: * suomi * ruotsi * englanti -> lähetetään SAML:ssa mukana kieleksi (Tallennetaan ldappiin)

Cachetaan headereihin tiedot osoitteista ja kielen valinnalla tuodaan esim. ruotsinkielinen osoite

Osoitteet tallennettaisiin ldapssa: OIM-integraatio = mitä näytetään oim:ssa, on puhtaasti vain address kenttään (oim käyttäjän käyttöliittymässä voi näyttää oudolta, ldapin pohjalta lähetetään kuitenkin kaikki kirjautumistieto. Address kentässä lukee vain mitä address on) address; = tallennetaan aina se osoite, minkä asiointikielen on valinnut (jos kieli fi, tallennetaan myös fi-FI kenttään)

address;se-SE

address;fi-FI -> käytettäisiin englannin kieliseen myös

OAM attribuuttimappaukset (voidaan joutua lähettämään vain address kentässä tieto eikä välttämättä pysty myös lähettämään address;se-SE)

- Väliaikaisen osoitteen tarve
 - Väliaikaiselle osoitteelle ei koettu määrittelyprojektin aikana tarvetta
 - Toteutetaan myöhemmin jos tarve realisoituu

2.5 Tunnistetun käyttäjän attribuutit

eSuomi.fistä saadan keskilaajalluvalla haettua nämä attribuutit:

Ajantasaisin lista: <https://esuomi.fi/palveluntarjoajille/tunnistaminen/tekninen-aineisto/tunnistetusta-kayttajasta-valitettavat-attribuutit/>

Tieto	Kuvaus	OID & FriendlyName	Tietolupa	Tunnistusväli neet	HAG:iin tulevat
Sähköinen asiointitunnus, satu	Sähköinen asiointitunnus, joka yksilöi tunnistetun käyttäjän.	urn:oid:1.2.246.22 -electronicIdentificationNumber	Suppea	MOBIILIVARMENNE, HENKILÖKORTTI	Tätä ei tarvita HAG:ssa
Henkilötunnus, hetu	Henkilötunnus, joka yksilöi tunnistetun käyttäjän.	urn:oid:1.2.246.21 nationalIdentificationNumber	Suppea	VERKKOPAN KKI, MOBIILIVARMENNE, HENKILÖKORTTI	Tarvitaan
Nimi, common name	Henkilön nimi muodossa sukunimi + kaikki etunimet. Jos kyseessä Katso-tunnistaja, palautetaan Katso-tunnisteeseen liitetty nimitieto. Tietolupaa ei vaadita, jos käytössä ainoastaan Katso-tunnus.	urn:oid:2.5.4.3 -cn	Suppea	VERKKOPAN KKI, MOBIILIVARMENNE, HENKILÖKORTTI, KATSO	Ei tarvita
Koko nimi	Henkilön koko nimi muodossa "Kutsumanimi Sukunimi". Jos Väestötietojärjestelmään ei ole rekisteröity kutsumanimeä, on sen tilalla	urn:oid:2.16.840.1.113730.3.1.241 -displayName	Suppea	VERKKOPAN KKI, MOBIILIVARMENNE, HENKILÖKORTTI	Ei tarvita

	ensimmäinen etunimi (sama sääntö kuin kutsumanimessä).				
Kutsumanimi	Kutsumanimi tai ensimmäinen etunimi jos Väestötietojärjestelmään ei ole rekisteröity kutsumanimeä.	urn:oid:2.5.4.42 givenName	Suppea	VERKKOPAN KKI, MOBIILIVARMENNE, HENKILÖKORTTI	Preferoida tätä nimeä
Sukunimi	Henkilön sukunimi.	urn:oid:2.5.4.4 sn	Suppea	VERKKOPAN KKI, MOBIILIVARMENNE, HENKILÖKORTTI	Tarvitaan
Etunimet	Henkilön kaikki etunimet.	http://eidas.europa.eu/attributes/naturalperson/CurrentGivenName FirstName	Suppea	VERKKOPAN KKI, MOBIILIVARMENNE, HENKILÖKORTTI	Jos ei löydy givenNamea niin käytetään tätä
Kotikunnan kunnanumero	Henkilön kotikunnan kunnanumero. Muoto: kolme numeroa, voi olla myös tyhjä.	urn:oid:1.2.246.517.2002.2.18 KotikuntaKuntanumero	Keskilaja	VERKKOPAN KKI, MOBIILIVARMENNE, HENKILÖKORTTI	Otetaan ja tallennetaan käyttäjän tietoihin, näytetään tiedot profiilissa & rekisteröinnissä
Kotikunta suomeksi	Henkilön kotikunnan suomenkielinen nimi.	urn:oid:1.2.246.517.2002.2.19 KotikuntaKuntaS	Keskilaja	VERKKOPAN KKI, MOBIILIVARMENNE, HENKILÖKORTTI	Otetaan ja tallennetaan käyttäjän tietoihin, näytetään tiedot profiilissa & rekisteröinnissä
Kotikunta ruotsiksi	Henkilön kotikunnan	urn:oid:1.2.246.517.2002.2.20 KotikuntaKuntaR	Keskilaja	VERKKOPAN KKI, MOBIILIVARMENNE,	Otetaan ja tallennetaan käyttäjän tietoihin,

	ruotsinkielinen nimi.			HENKILÖKORTTI	näytetään tiedot profiilissa & rekisteröinnissä
Vakinainen kotimainen lähiosoite, katuosoite suomeksi	Vakinaisen kotimaisen lähiosoitteen suomenkielinen kadunnimi, katunumero ja huoneistotunniste . Esitetään yhdessä merkkijonossa. Muoto 0-100 merkkiä.	urn:oid:1.2.246.517.2002.2.4 VakinainenKotimainenLahiosoiteS	Keskilaja	VERKKOPAN KKI, MOBIILIVARMENNE, HENKILÖKORTTI	
Vakinainen kotimainen lähiosoite, katuosoite ruotsiksi	Vakinaisen kotimaisen lähiosoitteen ruotsinkielinen kadunnimi, katunumero ja huoneistotunniste . Esitetään yhdessä merkkijonossa. Muoto 0-100 merkkiä.	urn:oid:1.2.246.517.2002.2.5 VakinainenKotimainenLahiosoiteR	Keskilaja	VERKKOPAN KKI, MOBIILIVARMENNE, HENKILÖKORTTI	
Vakinainen kotimainen lähiosoite, postinumero	Vakinaisen kotimaisen lähiosoitteen postinumero. Muoto on viisi 5 numeroa tai voi olla myös tyhjä.	urn:oid:1.2.246.517.2002.2.6 VakinainenKotimainenLahiosoitePostinumero	Keskilaja	VERKKOPAN KKI, MOBIILIVARMENNE, HENKILÖKORTTI	
Vakinainen kotimainen lähiosoite, postitoimipaikka suomeksi	Vakinaisen kotimaisen lähiosoitteen suomenkielinen postitoimipaikka. Muoto 0-50 merkkiä.	urn:oid:1.2.246.517.2002.2.7 VakinainenKotimainenLahiosoitePostitoimipaikkaS	Keskilaja	VERKKOPAN KKI, MOBIILIVARMENNE, HENKILÖKORTTI	
Vakinainen kotimainen lähiosoite, postitoimipaikka	Vakinaisen kotimaisen lähiosoitteen ruotsinkielinen postitoimipaikka.	urn:oid:1.2.246.517.2002.2.8 VakinainenKotimainenLahiosoitePostitoimipaikkaR	Keskilaja	VERKKOPAN KKI, MOBIILIVARMENNE,	

aikka ruotsiksi	Muoto 0-50 merkkiä.			HENKILÖKOR TTI	
Vakinainen ulkomaine n lähiosoite, katuosoite	Vakinaisen ulkomaisen osoitteen lähiosoite siten kuin henkilö on sen ilmoittanut väestötietojärjest elmään.	urn:oid:1.2.246.517.2002.2.11 VakinainenUlkomainenLahiosoite	Keskila aja	VERKKOPAN KKI, MOBIILIVARM ENNE, HENKILÖKOR TTI	
Vakinainen ulkomaine n lähiosoite, paikkakunta ja valtio suomeksi	Vakinaisen ulkomaisen lähiosoitteen postinumero, paikkakunta ja valtio. Valtio on erotettu pilkulla paikkakunnasta ja postinumerosta. Valtion nimi suomeksi. Elementissä on tietoa, kun henkilön ilmoittama asuinvaltion koodi löytyy ISO3166- koodistosta.	urn:oid:1.2.246.517.2002.2.12 VakinainenUlkomainenLahiosoitePaikkakuntaJ aValtioS	Keskila aja	VERKKOPAN KKI, MOBIILIVARM ENNE, HENKILÖKOR TTI	
Vakinainen ulkomaine n lähiosoite, paikkakunta ja valtio ruotsiksi	Vakinaisen ulkomaisen lähiosoitteen postinumero, paikkakunta ja valtio. Valtio on erotettu pilkulla paikkakunnasta ja postinumerosta. Valtion nimi ruotsiksi. Elementissä on tietoa, kun henkilön ilmoittama asuinvaltion koodi löytyy ISO3166- koodistosta.	urn:oid:1.2.246.517.2002.2.13 VakinainenUlkomainenLahiosoitePaikkakuntaJ aValtioR	Keskila aja	VERKKOPAN KKI, MOBIILIVARM ENNE, HENKILÖKOR TTI	

Vakinainen ulkomainen lähiosoite, paikkakunta ja valtio selväkielinen	Vakinaisen ulkomaisen lähiosoitteen postinumero, paikkakunta ja valtio siinä tapauksessa, ettei asuinvaltio löydy ISO3166-koodistosta.	urn:oid:1.2.246.517.2002.2.14 VakinainenUlkomainenLähiosoitePaikkakuntaJaValtioSelväkielinen	Keskilaja	VERKKOPAN KKI, MOBIILIVARMENNE, HENKILÖKORTTI	
Vakinainen ulkomainen lähiosoite, valtiokoodi	Vakinaisen ulkomaisen osoitteen valtiokoodi.	urn:oid:1.2.246.517.2002.2.15 VakinainenUlkomainenLähiosoiteValtiokoodi	Keskilaja	VERKKOPAN KKI, MOBIILIVARMENNE, HENKILÖKORTTI	
Äidinkieli ja asiointikieli	Tämä on tulossa				
tieto turvakiellosta	Tietoja ei toimiteta?	Osoitetiedot yms puuttuvat?			
	Turvakiello olemassa, kun arvo on 1. Jos kansalaisella on turvakiello, ei osoitetietoja välitetä tunnistustapahtuman yhteydessä.	urn:oid:1.2.246.517.2002.2.27 TurvakielloTieto	Laaja	VERKKOPAN KKI, MOBIILIVARMENNE, HENKILÖKORTTI	

2.5.1 eSuomi.fi

This table contains the updated profile for eSuomi.fi. A mapping is provided between the HAG (SAML) attribute and the information coming from eSuomi.fi. Other information from HAG can be used when accessing any SP besides what is contained here.

Message Attribute Name (eSuomi.fi)	Message Attribute	Optional?	Description	Comment
------------------------------------	-------------------	-----------	-------------	---------

	Name (HAG)			
urn:oid:0.9.2342.19200300.100.1.3 mail OR <i>Optional attribute given during account creation</i>	mail	X	Sähköpostiosoite, jonka kansalainen ilmoittanut väestötietojärjestelmään.	
<i>Optional attribute given during account creation</i>	telephoneNumber	x		
urn:oid:1.2.246.21 nationalIdentificationNumber	hetu		Henkilötunnus, joka yksilöi tunnistetun käyttäjän.	
urn:oid:2.5.4.42 givenName	not mapped yet		Kutsumanimi tai ensimmäinen etunimi jos Väestötietojärjestelmään ei ole rekisteröity kutsumanimeä.	
urn:oid:2.5.4.4 sn	not mapped yet		Henkilön sukunimi.	
http://eidas.europa.eu/attributes/naturalperson/CurrentGivenName FirstName	not mapped yet		Henkilön kaikki etunimet.	
urn:oid:1.2.246.517.2002.2.18 KotikuntaKuntanumero	not mapped yet		Henkilön kotikunnan kuntanumero. Muoto: kolme numeroa, voi olla myös tyhjä.	Jos kansalaisella on turvakielto, ei osoitetietoja välitetä tunnistustapahtuman yhteydessä.
urn:oid:1.2.246.517.2002.2.19 KotikuntaKuntaS	not mapped yet		Henkilön kotikunnan suomenkielinen nimi.	Jos kansalaisella on turvakielto, ei osoitetietoja välitetä tunnistustapahtuman yhteydessä.

urn:oid:1.2.246.517.2002.2.20 KotikuntaKuntaR	not mapped yet		Henkilön kotikunnan ruotsinkielinen nimi.	Jos kansalaisella on turvakielto, ei osoitetietoja välitetä tunnistustapahtuman yhteydessä.
urn:oid:1.2.246.517.2002.2.4 VakinainenKotimainenLahiosoiteS	street		Vakinaisen kotimaisen lähiosoitteen suomenkielinen kadunnimi, katunumero ja huoneistotunniste. Esitetään yhdessä merkkijonossa. Muoto 0-100 merkkiä.	Jos kansalaisella on turvakielto, ei osoitetietoja välitetä tunnistustapahtuman yhteydessä.
urn:oid:1.2.246.517.2002.2.5 VakinainenKotimainenLahiosoiteR	street		Vakinaisen kotimaisen lähiosoitteen ruotsinkielinen kadunnimi, katunumero ja huoneistotunniste. Esitetään yhdessä merkkijonossa. Muoto 0-100 merkkiä.	Jos kansalaisella on turvakielto, ei osoitetietoja välitetä tunnistustapahtuman yhteydessä.
urn:oid:1.2.246.517.2002.2.6 VakinainenKotimainenLahiosoitePostinumero	postalcode		Vakinaisen kotimaisen lähiosoitteen postinumero. Muoto on viisi 5 numeroa tai voi olla myös tyhjä.	Jos kansalaisella on turvakielto, ei osoitetietoja välitetä tunnistustapahtuman yhteydessä.
urn:oid:1.2.246.517.2002.2.7 VakinainenKotimainenLahiosoitePostitoimipaikkaS	locality		Vakinaisen kotimaisen lähiosoitteen suomenkielinen postitoimipaikka. Muoto 0-50 merkkiä.	Jos kansalaisella on turvakielto, ei osoitetietoja välitetä tunnistustapahtuman yhteydessä.
urn:oid:1.2.246.517.2002.2.8	locality		Vakinaisen kotimaisen	Jos kansalaisella on

VakinainenKotimainenLahiosoitePostitoimipaikkaR			lähiosoitteen ruotsinkielinen postitoimipaikka. Muoto 0-50 merkkiä.	turvakielto, ei osoitetietoja välitetä tunnustustapahtuman yhteydessä.
urn:oid:1.2.246.517.2002.2.11 VakinainenUlkomainenLahiosoite	street		Vakinaisen ulkomaisen osoitteen lähiosoite siten kuin henkilö on sen ilmoittanut väestötietojärjestelmään.	Jos kansalaisella on turvakielto, ei osoitetietoja välitetä tunnustustapahtuman yhteydessä.
urn:oid:1.2.246.517.2002.2.12 VakinainenUlkomainenLahiosoitePaikkakuntaJaValtioS	homePostalAddress		Vakinaisen ulkomaisen lähiosoitteen postinumero, paikkakunta ja valtio. Valtio on erotettu pilkulla paikkakunnasta ja postinumerosta. Valtion nimi suomeksi. Elementissä on tietoa, kun henkilön ilmoittama asuinvaltion koodi löytyy ISO3166-koodistosta.	Jos kansalaisella on turvakielto, ei osoitetietoja välitetä tunnustustapahtuman yhteydessä.
urn:oid:1.2.246.517.2002.2.13 VakinainenUlkomainenLahiosoitePaikkakuntaJaValtioR	homePostalAddress		Vakinaisen ulkomaisen lähiosoitteen postinumero, paikkakunta ja valtio. Valtio on erotettu pilkulla paikkakunnasta ja postinumerosta. Valtion nimi ruotsiksi. Elementissä on tietoa, kun henkilön ilmoittama asuinvaltion koodi löytyy ISO3166-koodistosta.	Jos kansalaisella on turvakielto, ei osoitetietoja välitetä tunnustustapahtuman yhteydessä.

urn:oid:1.2.246.517.2002.2.14 VakinainenUlkomainenLahiosoitePaikkakuntaJaValtioSelvakielinen	homePostalAddress		Vakinaisen ulkomaisen lähiosoitteen postinumero, paikkakunta ja valtio siinä tapauksessa, ettei asuinvaltio löydy ISO3166-koodistosta.	Jos kansalaisella on turvakielto, ei osoitetietoja välitetä tunnistustapahtuman yhteydessä.
urn:oid:1.2.246.517.2002.2.15 VakinainenUlkomainenLahiosoiteValtiokoodi	not mapped yet		Vakinaisen ulkomaisen osoitteen valtiokoodi.	Jos kansalaisella on turvakielto, ei osoitetietoja välitetä tunnistustapahtuman yhteydessä.
urn:oid:1.2.246.517.2002.2.27 TurvakieltoTieto	not mapped yet		Turvakielto olemassa, kun arvo on 1. Jos kansalaisella on turvakielto, ei osoitetietoja välitetä tunnistustapahtuman yhteydessä.	
				Further fields to be added

3 HAG puolesta-asiointi

Puolesta-asiointi on VRK:n tarjoama palvelu, jonka avulla henkilöasiakas voidaan valtuuttaa asioimaan toisen henkilön puolesta. HUS:lle on laadittu suunnitelma palvelun hyödyntämisestä. Suunnitelmaa ja ratkaisua koskevat seuraavat oletukset ja rajaukset:

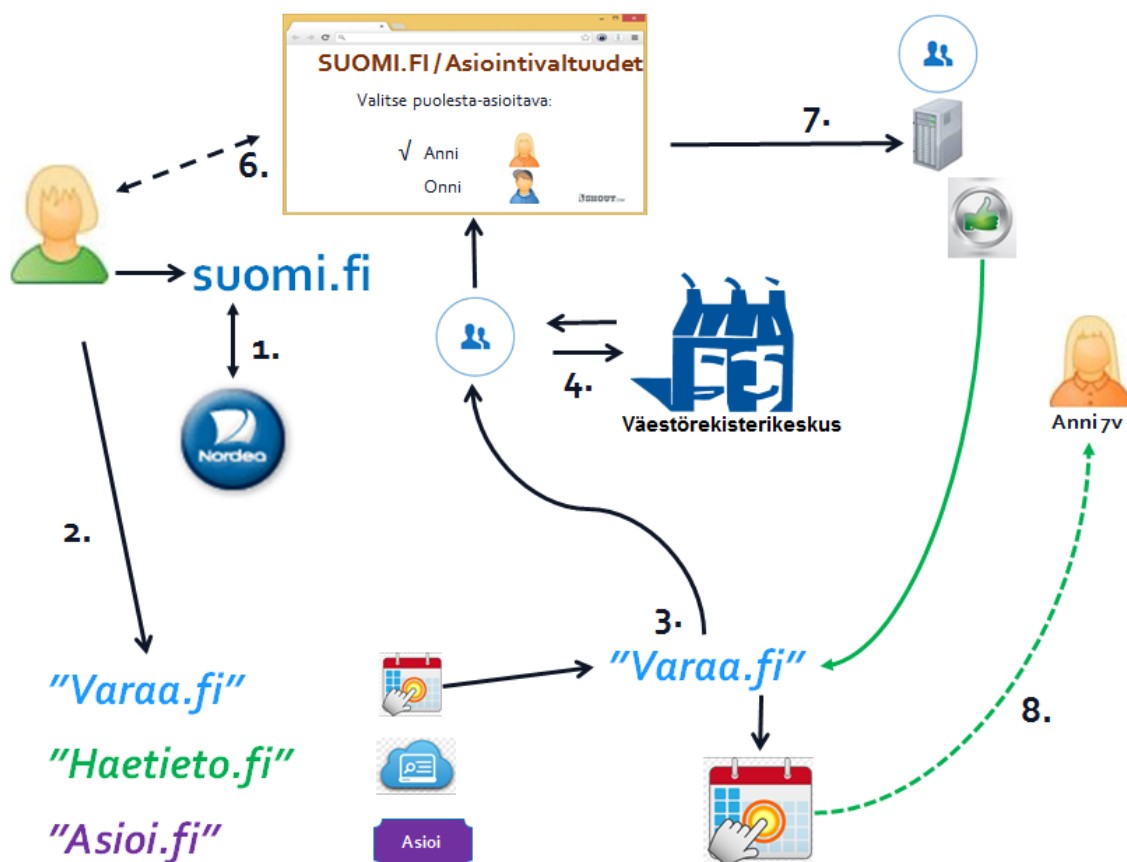
- Suunnitelma on laadittu syys-marraskuussa 2016 saatavilla olevan tiedon mukaan
- Puolesta-asiointin palvelun toiminnallisuus ei VRK:n sanojen mukaan tule muuttumaan seuraavan vuoden aikana, joitakin yksityiskohtia saattaa esim. säännöstoissa vaihtua
- Ratkaisu on tuotettu tukemaan tulevaa Lastentaloa. Tällöin palvelun käyttäjiksi valikoituu huoltajia, joilla on alle 10-vuotiaita lapsia.
- Ratkaisu on monistettavissa myös mahdollisiin muihin samanlaisiin käyttötapauksiin
- Asiointivaltuudet toimivat teknisesti aina samalla tavalla, olipa kyseessä sitten huoltaja-asiointi tai esimerkiksi vanhempaa edustava henkilö
- Puolesta-asiointi sekä tunnistautumien tapahtuvat aina selaimessa. Natiivimobiiliapin täytyy ohjata selaimeen.

3.1 Puolesta-asiointin käyttötapaus

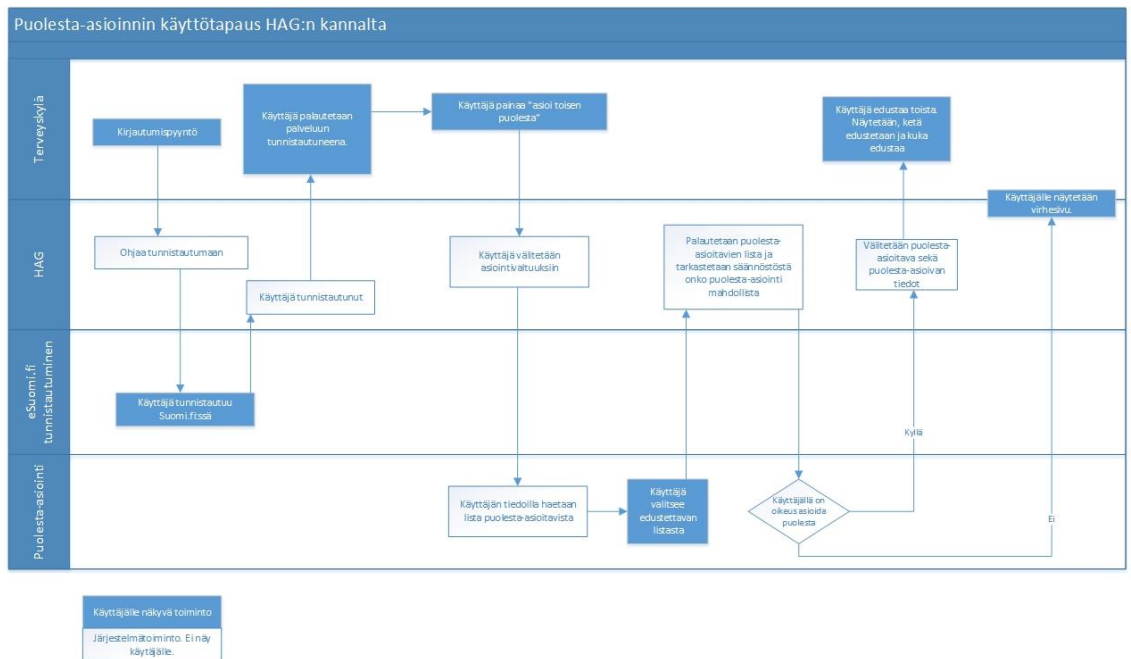
Puolesta-asiointin käyttötapaus on muodostettu VRK:n esimerkin kautta. Tässä tapauksessa huoltaja varaa lapselleen ajanvaraukseen aikaa. Lapsi on alle 10-vuotias.

1. Liisa tunnistautuu palveluun.
2. Liisa valitsee palvelun: tässä tapauksessa puolesta-asiointin.
3. Palvelu tarkista asiointivaltuudet.
4. Palvelu hakee huoltajan ja huollettavien tiedot sekä tarkistaa asiointikelpoisuuden.
5. Palvelu näyttää huollettavat Suomi.fi-asiointivaltuudet -käyttöliittymässä.
6. Liisa valitsee puolesta-asiointivan.
7. Palvelu tarkistaa oikeuden puolesta-asiointiin.
8. Puolesta-asiointi (Ajanvaraus lapsen puolesta) voi alkaa.

VRK:n esimerkkikuva:

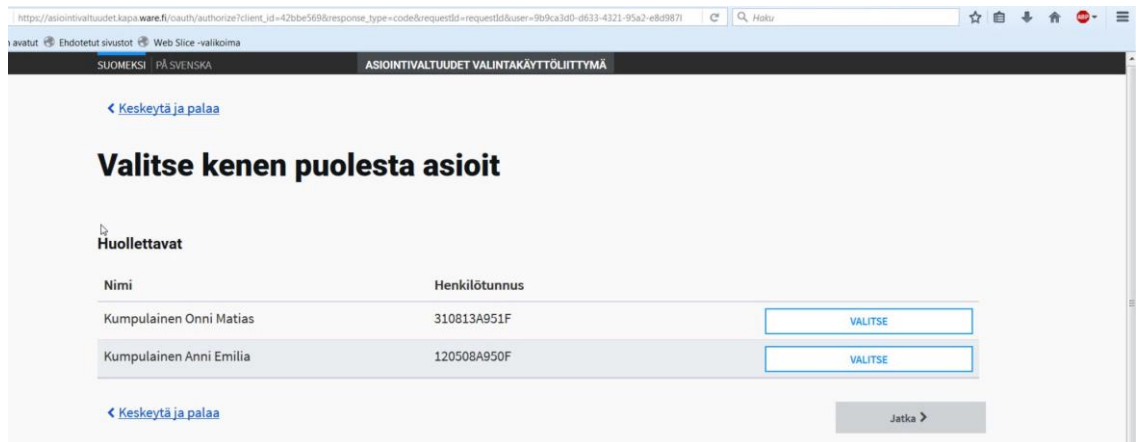


Tämän käyttötapausten pohjalta on kuvattu Virtuaalisairaala/Terveyskylän puolesta-asioinnin käyttötapausten prosessikaaviona, jossa toimijoina ovat HAG:n ja Terveyskylän. Kuvauksen lähteenä on käytetty myös VRK:n teknisiä toteutusmateriaaleja. Tummansinisellä pohjalla kuvatut elementit ovat käyttäjälle näkyviä toimintoja. Vaalealla pohjalla kuvatut ovat teknisiä, ei käyttäjälle näkyviä toteutuksia. Kuvan alla selitys prosessista.

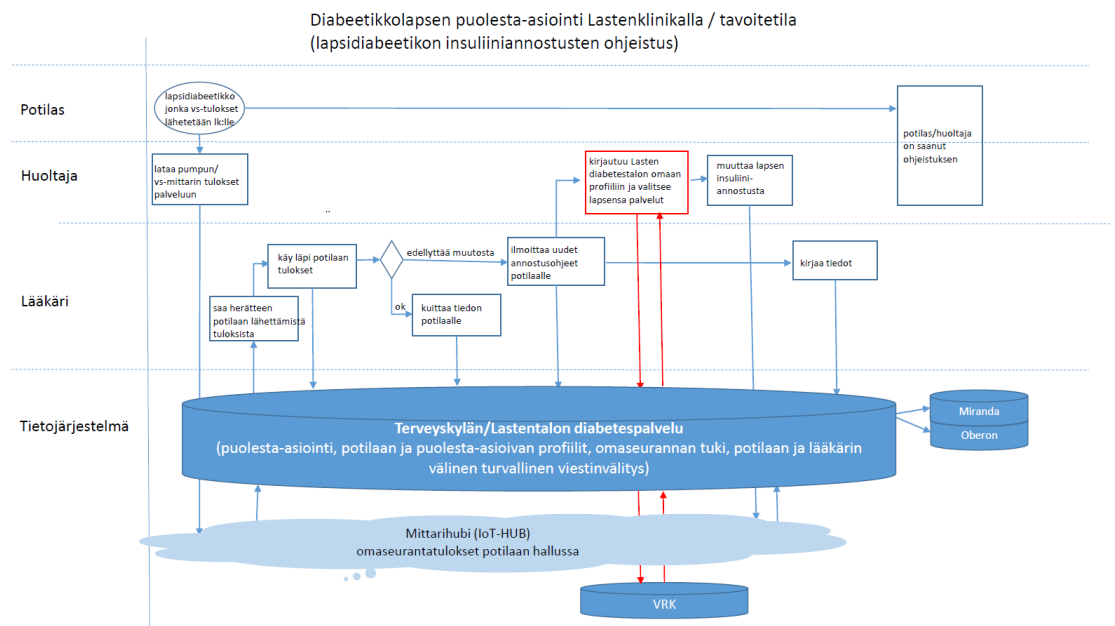


1. Käyttäjä valitsee "Lastentalosta" kirjautumisen sisään. Henkilö on HAG:iin rekisteröitynyt käyttäjä.
2. Käyttäjä ohjataan HAG:n kautta Suomi.fihin tunnistautumaan.
3. Käyttäjä ohjataan takaisin "Lastentaloon" ja näytetään hänen oma profiilinsa.
4. Käyttäjä valitsee "haluan asioida lapseni puolesta/toisen puolesta" linkin
5. Käyttäjä ohjataan HAG:n kautta VRK:lle puolesta-asiointiin. Hänelle näytetään löytyvät henkilöt. Käyttäjä valitsee näistä ketä haluaa edustaa.
6. Käyttäjän valinta validoidaan HUS:n asettamaa sääntömoottoria vasten. Jos säännöistä yksikään ei täyty, puolesta-asiointi sallitaan. Jos säännöistä yksi tai useampi täyttyy, puolesta-asiointi estyy.
7. Käyttäjä palautetaan puolesta-asiointista. Näytetään käyttäjälle puolesta-asiointavan tiedot. *Käyttöliittymän täytyy vaihtua jotenkin erottaakseen asioitavan ja puolesta-asiointavan toisistaan selkeyden takia.*
8. Jos käyttäjälle ei sallita puolesta-asiointia, näytetään virhesivu. Käyttäjälle ei voida (lain mukaan) näyttää tarkempaa tietoa siitä, miksi puolesta-asiointi päättyi virheeseen. Virhesivun toteutuksen paikka on vielä hieman epäselvä VRK:n dokumentaatiosta johtuen, mutta on mahdollista, että kohdesovelluksen pitää varautua näyttämään virhesivu.

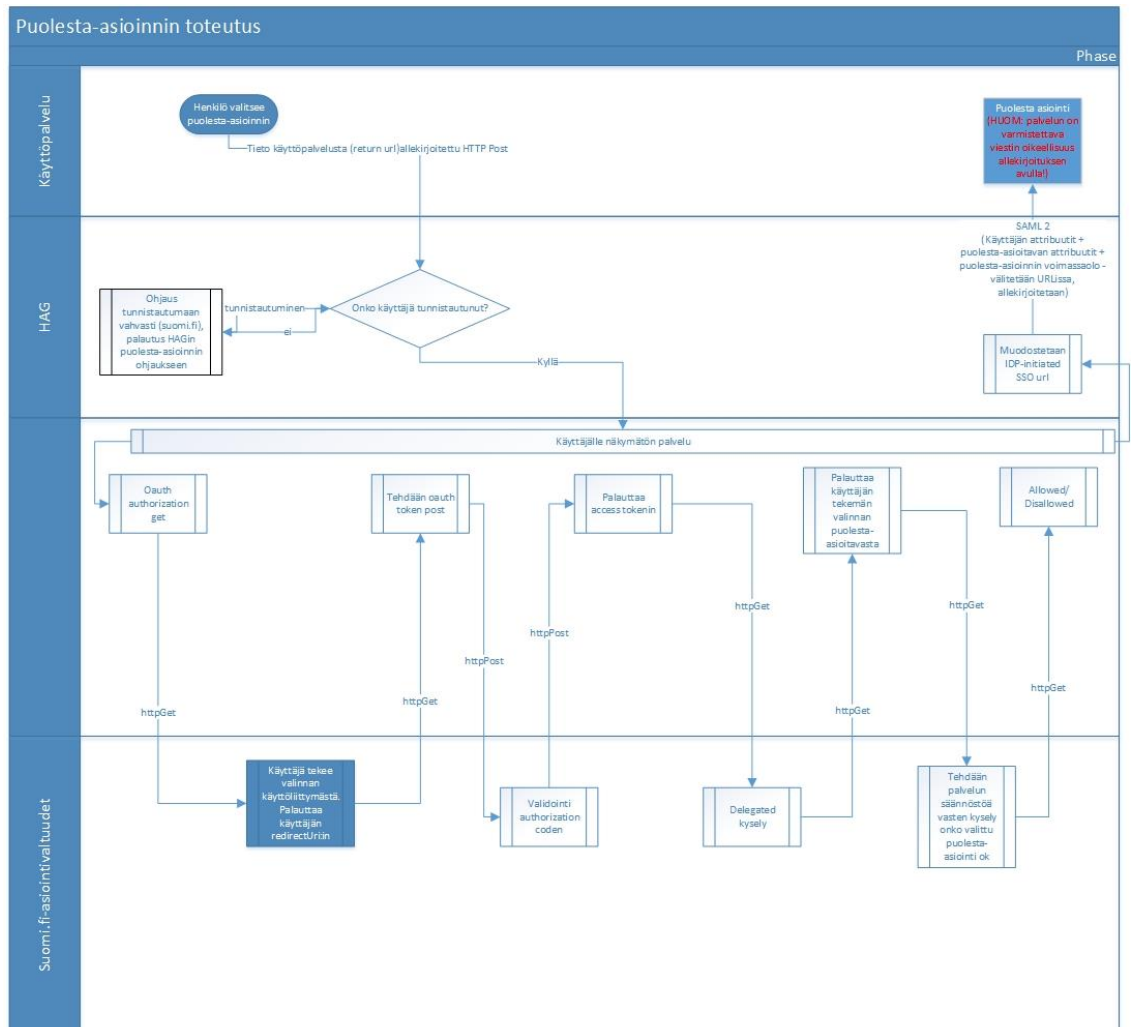
Käyttäjän mahdollinen UI VRK:n päässä:



3.1.1 Diabeteslapsen käyttötapa



3.2 Tekninen prosessikaavio puolesta-asiointille



Tekninen kuvaus VRK:n päästä löytyy

<https://esuomi.fi/palveluntarjoajille/asiointivaltuudet/tekninen-aineisto/web-api-rajapinta-ja-valintakayttoliittyma/>

Sääntömoottori, jolla määritellään perusteet puolesta-asiointille. Sääntöihin voi tulla vielä muutoksia esimerkiksi huoltosuhteen osalta. HUS:in käyttötarkoitukseen soveltuvat säännöt määritellään toteutusprojektin aikana.

▼ **Authorization - Asiointioikeushaku**

VTJ - Asiamiehen kohdistuvat säännöt

Yleiset säännöt

- 001.001.1.1 Henkilötunnuksen oltava voimassa
- 002.001.1.1.2 Henkilön oltava elossa

Edunvalvontasäännöt

- 003.001.1.2 Henkilö ei saa olla edunvalvonnassa

VTJ - Päämieheen kohdistuvat säännöt

Yleiset säännöt

- 001.001.1.1 Henkilötunnuksen oltava voimassa
- 002.001.1.1.2 Henkilön oltava elossa
- 007.001.2.3 Henkilö ei saa olla huostaanotettu
- 011.001.2.6 Henkilöllä ei saa olla turvakieltoa
- 012.001.3.1 Henkilön huoltaja ei saa olla turvakiellossa
- 013.001.2.7 Henkilön iän oltava alle ikärajan

ikäraja:

operaattori:

3.3 Muutosvaatimukset

- Kirjautuminen puolesta-asiointii sallitaan ainoastaan eSuomi.fi tunnistautumisella:
 - vrk-kortti & ADFS tunnistautuminen eivät käy vahvaksi tunnistautumiseksi
- Kohdesovellusten ohjeistukseen täytyy lisätä sisään- ja ulostulokanavien sanomaviestit sekä esimerkit.
- Kohdesovellusten täytyy esittää puolesta-asioitava jotenkin selkeästi esimerkiksi eri värillä, näyttämällä molempien nimet tms
- Natiivisovelluksissa noudatetaan VRK:n suosituksia eli tehdä puolesta-asiointi selainpohjaisena

4 Projektisuunnitelma

Vaihe	Kuvaus tuotoksesta	Aikataulu	Kommentit
Määrittelyvaihe			
	Tietopyyntöjen sekä käyttöehtojen hyväksyntä tekeminen VRK:lle	10/2016	Työtä aloitettu HUS:n kanssa vko 42
	Määritellään Terveyskylän käyttötapaukset	11/2016	
	Määritellään tarvittavat tekniset (mm. UI muutokset) muutostyöt tunnistamis- ja asiointipalveluun Terveyskylään.	11/2016	
	Määritellään HUS HAG tunnistamisen ja puolesta-asiointin käyttötapaukset	11/2016	Puolesta-asiointin käyttötapaukset aloitettu
	Määritellään HUS HAG-palvelun siirtymävaiheen aikataulu.	11/2016	
Tekninen suunnitelu			
	Suunnitellaan muutostöiden tekninen toteutustapa tunnistamiselle sekä puolesta-asiointille	11/2016	
Dokumentaatio	Tuotetaan HAG:n siirtymäaikataulun dokumentaatio	11/2016	
	Käyttötapauskuvaukset	10-11/2016	
	Käyttöönottosuunnitelma sekä vaatimusmäärittely pilottiryhmistä	11/2016	
	Tunnistautuminen ja asiointivaltuuksen toiminnallisuuksien käyttöönoton laajennus muissa vastaavissa projekteissa	11/2016	